



معرض ليبيا الدولي الثاني لأركان البيت
الاثاث و المفروشات و المنزلية و الكهرومنزلية و الديكور
Furniture, household, electrical and decoration



HOUSE HOLD EXPO 21

8-11 JAN 2024

الشريك الاعلامي



EXPO GROUP
Professional Exhibitions Organizer

شركة المجال لتنظيم
المعارض و المؤتمرات
exhibitions and conferences

تنظيم



بدعم



الهيئة العامة
للمعارض
GENERAL BOARD OF FAIRS



www.hhexpo.ly

+20 100 169 3205

للحجز و الاستفسار

يهدف القائمون على معرض أركان البيت في نسخته الثانية إلى تقديم آخر ما توصلت إليه التكنولوجيا الحديثة فيما يتعلق بقطاع المنتجات المنزلية و كما يقام معرض أركان البيت في طرابلس - ليبيا ، و بتنظيم من شركة المجال لتنظيم و تجهيز المعارض و المؤتمرات ، بالتعاون مع الجهات الرسمية ذات الصلة.

تخصص معرض أركان البيت وزمانه ومكانه

سيقام معرض أركان البيت بنسخته الثانية في الفترة ما بين 8-11 من شهر يناير 2024 م على أرض معرض طرابلس الدولي في العاصمة طرابلس / ليبيا .
و سيقدم معرض أركان البيت مختلف أنواع المنتجات المتعلقة بالمنازل والأثاث، من جميع أنواع الاثاث و المفروشات و أطقم السفرة ، والديكورات المنزلية، ومستلزمات المطبخ والأجهزة الكهرومنزلية و المنزلية، بالإضافة إلى الزجاجيات والهدايا وإكسسوارات الحدايق المنزلية.

لماذا معرض أركان البيت ؟

إن معرض أركان البيت يعد فرصة كبيرة لعرض المنتجات التجارية والتسويق لها، حيث تتضمن هذه المعارض آليات مهمة في إطار إدارة العلاقة بين المورد والمصدر، وتجسيد الثقة المتبادلة بين الطرفين.

كما تتيح لهم إقامة شبكة جديدة من العلاقات بين الموردين والمصنعين، وتأمين الفرص المناسبة لهم من أجل ترويج المنتجات والسلع، وتحليل قدراتها التنافسية مع الشركات الأخرى.



الشركات المستهدفة

- مصانع و شركات الاثاث المنزلي و المكتبي
- شركات السجاد و الموكيت
- شركات المفروشات بجميع أنواعها
- شركات المطابخ و الابواب
- شركات و مكاتب التصميم المعماري
- شركات و مكاتب الديكور الداخلي
- ديكورات مضيئة
- ارضيات: باركيه خشبية
- ديكورات معلقة و بديل الخشب
- شركات و وكلاء الاجهزة الكهربائية
- مصابيح
- أجهزة مراقبة
- ثريات
- شركات و وكلاء الاجهزة الكرومنزلية
- ثلاجات
- شاشات
- أفران
- مكائن كهربائية
- شركات و وكلاء المواد المنزلية
- أواني الطهي * معدات المطبخ * صحن
- شركات و مكاتب الديكور الداخلي
- شركات منظومات المراقبة المنزلية و الكاميرات
- ومنظومات الابواب و حلول التحكم .
- شركات المناظر الطبيعية الحدائق
- اثاث خارجي
- اكسسوارات حدائق



النظم و اللوائح الادارية للمشاركة بالمعرض

المادة (1) شروط الاشتراك

- 1 يحق الاشتراك للدول والشركات العربية والأجنبية والصناعيين والمنتجين والمستوردين والوكلاء الليبيين وجهات القطاع العام .
- 2 يتم ملئ نموذج الاشتراك ويوجه إلي إدارة الشركة المنظمة .
- 3 على المشترك أن يسدد دفعة قدرها 50% خمسون بالمائة من كامل أجور الأمتار المخصصة له خلال 30يوما من تاريخ تقديم طلب الاشتراك بالدورة ، على أن يتم تسديد القيمة المتبقية والبالغة 50% من إجمالي المبلغ خلال أسبوع قبل افتتاح المعرض ، ويمكن قبول الاشتراك بموجب رسالة عبر البريد الالكتروني ولو لم يتم ملئ طلب الاشتراك المعد وذلك فقط للمشاركين من خارج ليبيا ،
- 4 يحتفظ تحتفظادارة الشركة المنظمة بحق رفض الطلب غير المناسب مع إمكانية إعادة تخصيص واستبدال المساحات المخصصة للعرض حسب الامكانيات المتاحة .
- 5 لا يحق للمشاركين المعرض تعديل شكل التركيب المستخدم في إنشاء مساحة العرض وموقعها أو حجم العرض إلا بعد أخذ الإذن المسبق من الشركة المنظمة .
- 6 يكون الحد الأدنى لتخصيص المساحات على النحو التالي :-
أ- مساحات مجهزة (12متر مربع) خمسة عشر متر مربع
ب- مساحات غير مجهزة (15متر مربع) ثمانية عشر متر مربع
ج- مساحات مكشوفة (50متر مربع) خمسون متر مربع

وتحتوي المساحات المجهزة على الآتي :-

- 1 حوائط جانبية (فواصل تجهيز المعارض) 2 فرش أرضي . 3 اسم الشركة . 4 عدد (3) كشافات إضاءة
- 5 طاولة واحدة . 6 عدد (2) كرسي . 7 مصدر واحد للتيار قوة (5أمبير) . 8 سلة مهملات .

المادة (3) المعارضات

- 1 يجوز استيراد وتوريد البضائع إلا ما استثني منها بموجب القوانين والتشريعات النافذة والمعمول بها في ليبيا
- 2 لا يجوز للمشارك إجراء أي تجارب أو عرض داخل الجناح أو خارجه قبل الحصول على موافقة خطية من إدارة الشركة المنظمة مع اتخاذ كافة الاحتياطات اللازمة لضمان سلامة المستخدمين والزوار ويتحمل المسؤولية القانونية الناتجة عن أي حادث يقع أثناء التجارب التي يجريها ولا تتحمل إدارة الشركة المنظمة أي مسؤولية تنتج عن ذلك مع إمكانية إيقافه عن عمله ما لم يبرز الوثائق والمستندات التي تؤيد ذلك .
- 3 لا يحق للمشاركين نقل أو تحويل المعارضات من القسم خلال فترة انعقاد دورة المعرض .

المادة (4) التأمين

- 1- لا تتحمل إدارة الشركة المنظمة بصورة عامة أية مسؤولية تنتج عن الحوادث والطوارئ أو الأضرار مهما كانت أسبابها والتي قد تصيب أبنية ومنشآت ومعارضات المشاركين وكذلك الأشخاص العاملين لديهم وتبقي هذه مسؤولية المعارضين كل فيما يخصه .
- 2- يكون التأمين ضد جميع الإخطار داخل المعرض إجباريا وعلى عاتق المشاركين بما في ذلك الأجنحة الخاصة والأقسام لدى إحدى شركات التأمين الليبية بليبيا



المادة (5) انسحاب العارض

- 1 في حالة انسحاب العارض أو غيابه قبل شهر من افتتاح دورة المعرض يتم ترجيع 50 % من المبالغ المسددة والتي يتم الموافقة على ردها من قبل ادارة الشركة المنظمة .
- 2 في حالة انسحاب العارض قبل أقل من شهر من افتتاح الدورة لن يتم إعادة أي مبلغ تم تسديده من قبل العارض مع ضرورة إبلاغ ادارة الشركة المنظمة بالخصوص.

المادة (6) الإلغاء والتأجيل .

في حالة إلغاء الدورة والتأجيل لأسباب قاهرة وخارجة عن إدارة الطرفين فأن ادارة الشركة المنظمة لا يترتب عليه أية التزامات أو مسئولية قانونية ولا يجوز للعارضين مطالبته بالتعويض ، ولكن يجوز للمشاركين أو العارضين استرداد أموالهم ، ما عدا رسوم التسجيل والمصاريف التي أنفقتها ادارة الشركة المنظمة لتنفيذ الأعمال التي كلفوا بها

المادة (7) الإذن المسبق

ينبغي على العارضين الحصول على الإذن المسبق من الجهة المنظمة في الحالات الآتية :-

- 1 عند توزيع الكتب والأفلام وأي مواد دعائية أو إعلامية الخ مع حصرها في الجناح خلال فترة المعرض
- 2 في حالة رغبة العارض استخدام أنظمة الصوت والأنظمة المرئية وتشغيل التسجيلات الصوتية أو تشغيل الإرسال التلفزيوني المرئي إما عن طريق التلفاز أو الفيديو أو جهاز التسجيل أو الاسطوانات المدمجة أو غيرها من الوسائل الالكترونية الاخرى .
- 3 يمنع استخدام الحوائط والأسقف وغيرها للدعاية إلا عن طريق قسم الإعلام والعلاقات العامة وتوزيع مواد دعائية أو عينات أو ما شابه ودفع رسوم الخاصة بذلك للشريك الاعلامي .

المادة (8) مسئولية العارضين

يتحمل العارضون المسئولية القانونية تجاه معروضاتهم خلال ساعات زيارة المعرض مع حق ادارة الشركة المنظمة في اتخاذ كافة التدابير الأمنية بالخصوص و في الوقت الذي يراه مناسباً لمصلحته .

المادة (9) الضرر بالمبنى

لا ينبغي للعارض أن يتسبب في إلحاق أي ضرر بالممتلكات سواء كانت ثابتة أو منقولة و في حالة القيام بذلك يقوم بدفع التعويض عما يلحق به من أضرار مع عدم الإخلال بالمسائلة القانونية .

المادة (10) تركيب الديكور

- 1 على العارضين الذين يتحملون تركيب أجنحتهم الخاصة بهم أن يبقوا مسئولين وحدهم عن أي حادث ينتج عن البناء و التركيب و عن حقوق الغير و أن يتقيدوا بالتعليمات الصادرة بالخصوص .
- 2 ينبغي إكمال تركيب الديكورات بالأجنحة خلال مدة لا تزيد عن 24 ساعة قبل افتتاح المعرض والتخلص من بقايا التصاميم أو أية مواد مرفوضة العرض وغيرها ومن حق إدارة الشركة المنظمة فرض غرامة مالية تعويضا عما يلحق بها من اضرار.



المادة (12) مسئولية المعارض

على المعارضين بعد انتهاء دورة المعرض وخلال مدة لا تزيد عن 3 أيام الآتي :

- 1 إخلاء وحدات عرضهم سواء كانت وحدات داخلية أو خارجية .
- 2 إزالة مواد الديكور وغيرها من الملحقات الأخرى الخاصة بالمعارض .

المادة (13) شروط التخزين

يتم التخزين أثناء فترة إقامة دورة المعرض للمعروضات الزائدة عن حاجة العرض والحاويات والصناديق على النحو التالي :-

- 1 دفع خمسين دينار للمتر المربع الواحد للحاوية أو الصندوق .
- 2 دفع ثلاثين دينار للمتر الواحد للحاوية أو الصندوق في اليوم بعد أسبوع من انتهاء المعرض .
- 3 لا يسمح ببقاء أي معروضات أو لوازم العرض داخل مدينة معرض طرابلس الدولي بعد انقضاء شهر من تاريخ انتهاء الدورة بحيث تتعرض المعروضات وما يوجد بالمخازن سواء المكشوف أو المسقوف إلى المصادرة وبيعها وفق الاجراءات والتشريعات النافذة بالخصوص .

المادة (14) شروط الشحن

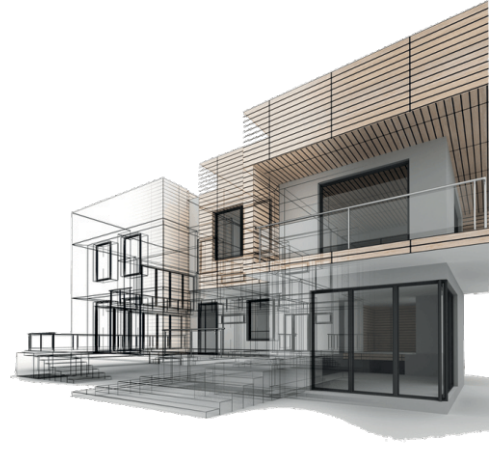
- 1 يتم إدخال كافة البضائع والمعروضات والمعدات وفق اللوائح والنظم القانونية الخاصة بالاستيراد المؤقت
- 2 تقع على عاتق المعارضين مسئولية نقل البضائع من وإلى موقع المعرض .
- 3 يحق لإدارة الشركة المنظمة تعيين متعاقد خارجي أو متعاقدين للقيام بمناولة كافة البضائع داخل وخارج أرضية المعرض مع مراعاة أحكام قوانين حصر السلع والبضائع المحضور استيرادها على جهات معينة أو السلع والبضائع التي يتطلب إدخالها موافقات خاصة .
- 4 لا يتم تسليم البضائع للمشاركين في المعرض من قبل المسئولين بالجمارك قبل استيقاء المستندات اللازمة بالخصوص .

المادة (15) إجراءات التأشيرة

يجب على المشارك ملئ النموذج المعد على أن يرفق معه صورة واضحة من جواز سفره متضمنة صورة الصفحة التي تحمل تأشيرة المشارك ومحل إقامته أن لم يكن من مواطني ليبيا وإرسالها على عنوان الشركة حسب الرسوم التالية :

- 1 رسوم الدعوة ورسائل التلكس (J.300) خمسون دينار للشخص الواحد تدفع في حساب معرض طرابلس الدولي
- 2 رسوم أخرى تدفع إلى القنصلية الليبية التي تصدر فيها تأشيرة الدخول .





لوائح الإشتراك



- 1- الالتزام بتجهيز الجناح خلال فترة التجهيز الذي سيتم الابلاغ عن-ها لاحقا.
 - 2- الالتزام بإخراج المعروضات وتفريغ الجناح في مدة أقصاها 48 ساعة بعد الانتهاء من المعرض, والشركة المنظمة غير مسؤولة عن فقدان أو تلف أي معروضات بعد انتهاء تلك المدة.
 - 3- استخدام لاصق دبل فيس فقط للصق على جدران التقسيمات.
 - 4- في حالة تعذر الحضور والمشاركة في المعرض لظروف ما يتم ابلاغ الشركة المنظمة ولا يحق للمشارك المطالبة بإرجاع قيمة الاشتراك.
 - 5- في حالة إلغاء المعرض من قبل المنظم لأي سبب من الأسباب تسترجع القيمة المدفوعة للعارض كاملة ولاينطبق هذا الشرط في حالة الظروف القاهرة.
 - 6- يلتزم المنظم بتوفير الحراسة طيلة ايام المعرض ماعدا فترات العرض حيث تقع مسؤولية حراسته على المشاركين.
 - 7- لايسمح بتفكيك الجناح او اخراج أي معروضات الا بعد انتهاء المعرض .
 - 8- تلتزم الشركات المشتركة بديكورات خاصة ازالة كافة المخلفات اثناء وبعد المعرض .
 - 9- لا تعتبر الشركة العارضة معتمدة في المعرض الا بعد دفع قيمة الاشتراك كاملة
- * اقر باطلاعي علي لوائح الاشتراك المذكورة اعلاه وبتوقيعي أوافق عليها.

اسم الشركة

اسم الشخص المخول

التوقيع

شركة مجال لتنظيم المعارض و المؤتمرات

التوقيع



www.hhexpo.ly
info@expogroup.com

+20 100 169 3205

Space Application Form

Country/Company

الدولة / الشركة

Address

العنوان

e-mail

البريد الإلكتروني

Telephone

الهاتف

Contact Person

الشخص المسؤول

Description
of Goods

نوع البضاعة

Participation Fees

رسوم الإشتراك وإيجار المساحات

Covered Space / Equipped min. space (12 m²)

عرض مغطى مجهز الحد الأدنى للمساحة (12م²)

Exhibition space (minimum 12 sqm)
Prefabricated stands open from one side.
Floor carpet.
Sided partitions.
Electrical power supply one pin socket.
Spot lights (220 Volt).
Furniture: two chairs + one table for each 12 sqm.
Accessories: one waste paper basket + one ashtray.
Company name + logo on the stand (Official Board).
Daily stand cleaning.

فراغ للعرض بمساحة لا تقل عن 12 متر مربع.
حوائط جانبية.
سجاد أرضي.
فواصل.
مآخذ كهربائي 220 فولت وكوابل للجانج.
إضاءة موجهة.
أثاث: 2 كراسي + طاولة لكل 12 متر مربع.
مكملات: سلة مهملات + طفاية.
اسم الشركة على واجهة الجانج (لغة عربية + انجليزية) مع الشعار.
تنظيف يومي.

..... م²

المساحة المطلوبة

\$ 220

سعر المتر المربع

Covered Space only min. Space (15 m²)

عرض مغطى غير مجهز الحد الأدنى للمساحة (15م²)

..... م²

المساحة المطلوبة

\$ 200

سعر المتر المربع

Contact Person

الشخص المخوّل

Signature & Stamp

التوقيع وختم الشركة

Date

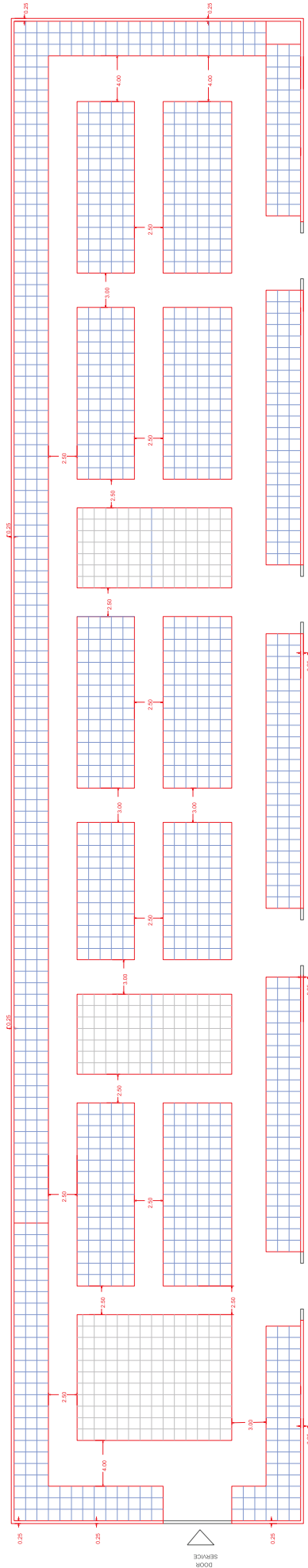
التاريخ



www.hhexpo.ly
info@expogroup.com

+20 100 169 3205

HH



معرض ليبيا الدولي الثاني لأركان البيت
الذات والمفروشات والمنزلية والكهرباء والمنزلية و الديكور
Furniture, household, electrical and decoration
8-11 JAN 2024

supported



الهيئة العامة
للمعارض



Organized by



EXPO GROUP
Professional Exhibitions Organizer

شركة المجال لتنظيم
المعارض و المؤتمرات
exhibitions and conferences



www.hhexpo.ly
info@expogroup.com

+20 100 169 3205



الشريك الاعلامي

